

The page features a light gray grid background. In the corners, there are various colorful, hand-drawn abstract shapes: pink, yellow, blue, green, and purple. The central text is flanked by two sets of three black diagonal lines, resembling a stylized sunburst or starburst.

# **DAR DYSLEKSJI**

Te same funkcje umysłowe, które powodują dysleksję, są źródłem naturalnych zdolności i talentów.

Ponadprzeciętna  
ciekawość

Większa wrażliwość  
na otoczenie

Świetna intuicja  
i przenikliwość

**JEST TO:**

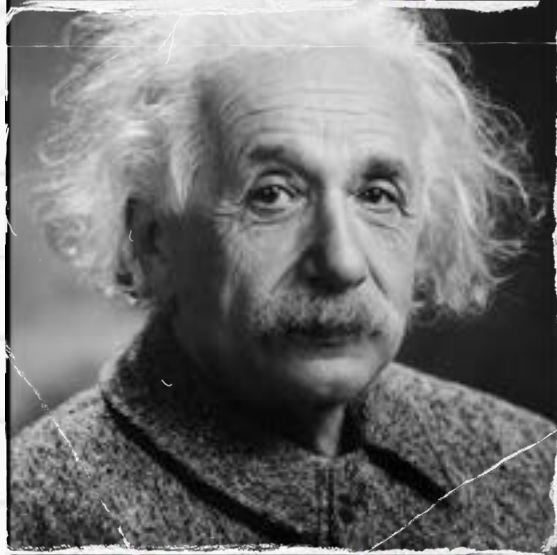
Myślenie i spostrzeganie  
ma charakter  
polisensoryczny  
(dyslektycy wykorzystują  
wszystkie zmysły)

Realistyczne  
przeżywanie swoich  
myśli

Myślenie  
obrazami, nie  
słowami

Żywa  
wyobraźnia

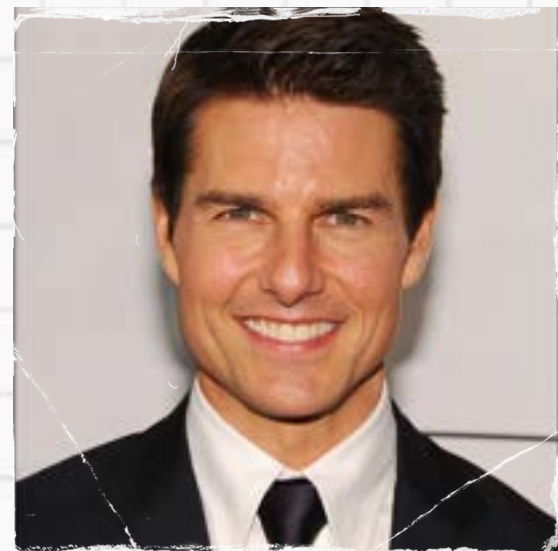
**WYMIENIONE CECHY MOGĄ W  
REZULTACIE PRZYCZYNIĆ SIĘ DO  
OSIĄGNIĘCIA WYŻSZEJ OD  
PRZECIĘTNEJ INTELIGENCJI I  
PONADPRZECIĘTNYCH ZDOLNOŚCI  
TWÓRCZYCH W RÓŻNYCH  
DZIEDZINACH.**



# SŁAWNI Z DYSLEKSJĄ



Leonardo da Vinci  
Winston Churchill  
Aleksander Bell  
Henry Ford  
Nelson Rockefeller  
Hans Christian Andersen  
Giacomo Puccini  
Danny Glover  
Pablo Picasso



Walt Disney  
Tom Cruise  
Whoopi Goldberg  
Jacek Żakowski  
Agata Christie  
Salma Hayek  
Muhammad Ali  
Jacek i Maciej Kuroń  
Adam Wajrak

